

Inspiron 15

3000 Series

Quick Start Guide

Guía de inicio rápido

Hướng dẫn khởi động nhanh

دليل البدء السريع

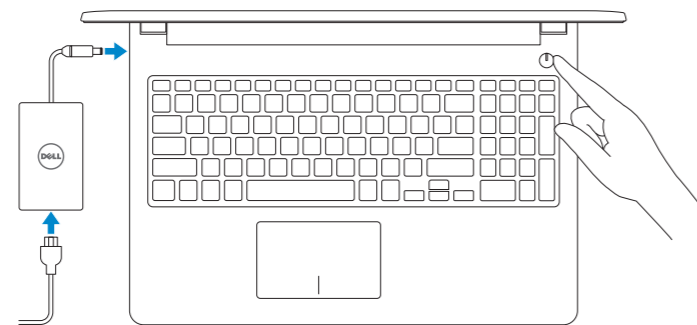


1 Connect the power adapter and press the power button

Conecte el adaptador de energía y presione el botón de encendido

Kết nối với bộ chuyển đổi nguồn điện và nhấn nút nguồn

توصيل مهايئ التيار والضغط على زر التشغيل



2 Finish Windows setup

Finalice la configuración de Windows | Hoàn tất cài đặt Windows

Windows إنهاء إعداد



Set up password for Windows

Configurar contraseña para Windows

Thiết lập mật khẩu cho Windows

Windows إعداد كلمة المرور لنظام



Connect to your network

Conectar a su red

Kết nối vào mạng của bạn

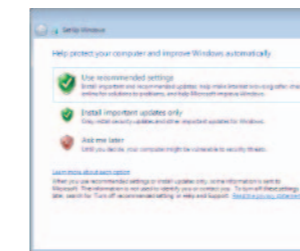
الاتصال بالشبكة

NOTE: If you are connecting to a secured wireless network, enter the password for the wireless network access when prompted.

NOTA: Si se está conectando a una red inalámbrica segura, introduzca la contraseña para acceder a la red inalámbrica cuando se le solicite.

GHI CHÚ: Nếu bạn đang kết nối với một mạng không dây bảo mật, hãy nhập mật khẩu để truy cập mạng không dây khi được nhắc.

ملاحظة: في حالة اتصالك بشبكة لاسلكية مؤمنة، أدخل كلمة المرور لوصول الشبكة اللاسلكية عند مطالبتك.



Protect your computer

Proteja su equipo

Bảo vệ máy tính của bạn

حماية الكمبيوتر

For more information

Para obtener más información | Để biết thêm thông tin

لمزيد من المعلومات

To learn about the features and advanced options available on your computer, click **Start** → **All Programs** → **Dell Help Documentation**.

Para obtener información sobre las funciones y opciones avanzadas disponibles en su equipo, haga clic en **Inicio** → **Todos los programas** → **Documentación de ayuda de Dell**.

Để tìm hiểu về các tính năng và tùy chọn nâng cao có sẵn trên máy tính của bạn, hãy nhấp vào **Start** → **All Programs** → **Dell Help Documentation**.

لكي تتعرف على الميزات والخيارات المتقدمة المتاحة على الكمبيوتر، انقر فوق ابدأ → كل البرامج ← مستندات تعليمات Dell.

Product support and manuals

Manuales y soporte técnico de productos
Hỗ trợ sản phẩm và sách hướng dẫn
دعم المنتج والدلائل الخاصة به

dell.com/support
dell.com/support/manuals

Contact Dell

Póngase en contacto con Dell | Liên hệ Dell
الاتصال بـ Dell

dell.com/contactdell

Regulatory and safety

Normativa y seguridad | Quy định và an toàn
ممارسات الأمان والممارسات التنظيمية

dell.com/regulatory_compliance

Regulatory model

Modelo normativo | Model quy định
الموديل التنظيمي

P47F

Regulatory type

Tipo normativo | Loại quy định
النوع التنظيمي

P47F001

Computer model

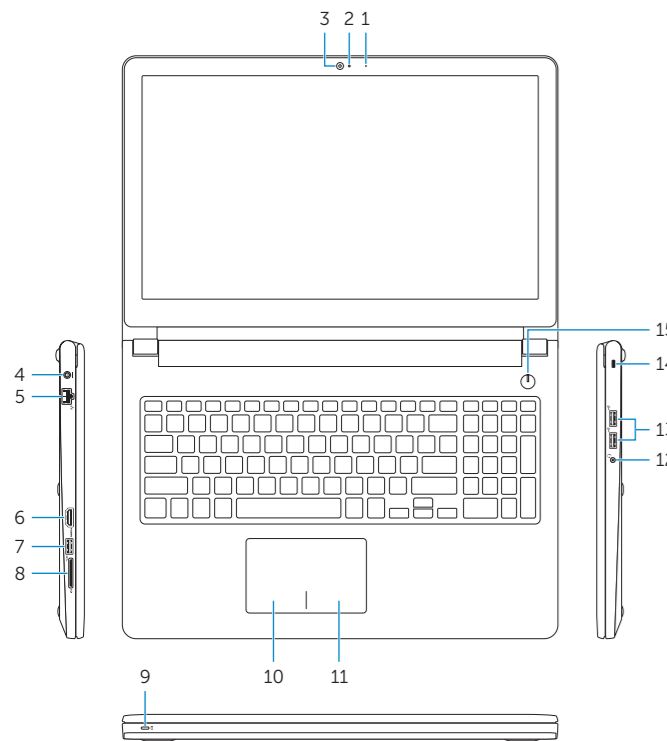
Modelo de equipo | Model máy tính
موديل الكمبيوتر

Inspiron 15-3558

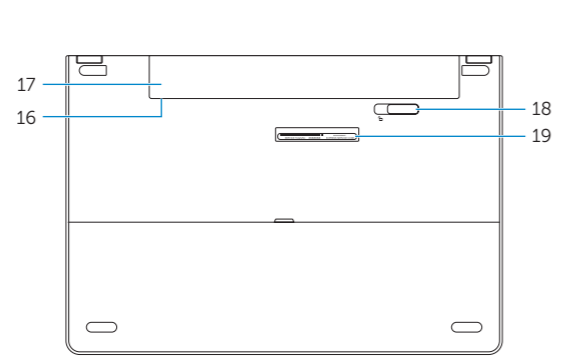


Features

Funciones | Tính năng | الميزات



1. Microphone
2. Camera-status light
3. Camera
4. Power-adaptor port
5. Network port
6. HDMI port
7. USB 3.0 port
8. Media-card reader
9. Power and battery-status light/hard-drive activity light
10. Left-click area
11. Right-click area
12. Headset port
13. USB 2.0 ports (2)
14. Security-cable slot
15. Power button
16. Regulatory label (in battery bay)
17. Battery
18. Battery-release latch
19. Service Tag label



1. Micrófono
2. Indicador luminoso de estado de la cámara
3. Cámara
4. Puerto de adaptador de alimentación
5. Puerto de red
6. Puerto HDMI
7. Puerto USB 3.0
8. Lector de tarjetas multimedia
9. Luz de alimentación y estado de la batería/luz de actividad del disco duro
10. Área de clic izquierdo
11. Área de clic derecho
12. Puerto de audífonos
13. Puertos USB 2.0 (2)
14. Ranura del cable de seguridad
15. Botón de encendido
16. Etiqueta reglamentaria (en la bahía de la batería)
17. Batería
18. Pestillo de liberación de la batería
19. Etiqueta de servicio

1. Micrô
2. Đèn trạng thái camera
3. Camera
4. Cổng bộ chuyển đổi nguồn điện
5. Cổng mạng
6. Cổng HDMI
7. Cổng USB 3.0
8. Khe đọc thẻ nhớ
9. Đèn tình trạng nguồn và pin/ đèn hoạt động ổ đĩa cứng
10. Vùng nhấp trái
11. Vùng nhấp phải
12. Cổng tai nghe
13. Cổng USB 2.0 (2)
14. Khe cáp bảo vệ
15. Nút nguồn
16. Nhãn quy định (trong khay pin)
17. Pin
18. Chốt nhả pin
19. Nhãn Thẻ bảo trì

1. منطقة النقر الأيمن
2. منفذ سماعة الرأس
3. منافذ USB 2.0 (2)
4. فتحة كبل الأمان
5. زر التيار
6. الملصق التنظيمي (في علية البطارية)
7. البطارية
8. قفل تحرير البطارية
9. ملصق رمز الخدمة
10. منطقة النقر الأيسر
11. الميكروفون
12. مصباح حالة الكاميرا
13. الكاميرا
14. منفذ مهاتن التيار
15. منفذ الشبكة
16. منفذ HDMI
17. منفذ USB 3.0
18. قارئ بطاقات الوسائط
19. مصباح حالة التيار والبطارية/مصباح نشاط محرك الأقراص الثابتة

1. منطقة النقر الأيمن
2. مصباح حالة الكاميرا
3. الكاميرا
4. منفذ مهاتن التيار
5. منفذ الشبكة
6. منفذ HDMI
7. منفذ USB 3.0
8. قارئ بطاقات الوسائط
9. مصباح حالة التيار والبطارية/مصباح نشاط محرك الأقراص الثابتة
10. منطقة النقر الأيسر

Shortcut keys

Teclas de acceso directo | phím tắt | مفاتيح الاختصار

- F1** Mute audio
Silenciar el audio | Tắt âm
كتم الصوت
- F2** Decrease volume
Bajar el volumen | Giảm âm lượng
خفض مستوى الصوت
- F3** Increase volume
Subir el volumen | Tăng âm lượng
رفع مستوى الصوت
- F4** Play previous track/chapter
Reproducir pista o capítulo anterior | Phát bản nhạc/chương trước đó
تشغيل المسار/الفصل السابق
- F5** Play/Pause
Reproducir/Pausar | Phát/Tạm dừng
تشغيل/إيقاف مؤقت
- F6** Play next track or chapter
Reproducir la pista o el capítulo siguiente
Phát bản nhạc hoặc chương kế tiếp
تشغيل المقطع أو الفصل التالي
- F8** Switch to external display
Cambiar a la pantalla externa | Chuyển đổi sang màn hình hiển thị bên ngoài
التبديل إلى الشاشة الخارجية
- F9** Search
Búsqueda | Tìm kiếm
البحث
- F11** Decrease brightness
Disminuir brillo | Giảm độ sáng
تخفيض مستوى السطوع
- F12** Increase brightness
Aumentar brillo | Tăng độ sáng
رفع مستوى السطوع

- Fn + Esc** Toggle Fn-key lock
Alternar bloqueo de la tecla Fn | Bật tắt khóa phím Fn
تبدیل قفل مفتاح Fn

- Fn + PrtScr** Turn off/on wireless
Activar/desactivar la función inalámbrica
Tắt/mở mạng không dây
تشغيل/إيقاف تشغيل الاتصال اللاسلكي

- Fn + Insert** Sleep
Suspensión | Chế độ ngủ
السكون

- Fn + H** Toggle between battery-status light/hard-drive activity light
Alternación entre la luz del estado de la batería/luz de actividad del disco duro
Bật tắt đèn tình trạng nguồn và pin/đèn hoạt động ổ đĩa cứng
التبديل بين مصباح حالة البطارية/مصباح نشاط محرك الأقراص الثابتة

NOTE: For more information, see [Specifications at dell.com/support](https://www.dell.com/support).

NOTA: Para más información, consulte [Especificaciones en dell.com/support](https://www.dell.com/support).

GHI CHÚ: Để biết thêm thông tin, hãy xem [Thông số kỹ thuật tại dell.com/support](https://www.dell.com/support).
ملاحظة: لمزيد من المعلومات، راجع [المواصفات على العنوان .dell.com/support](https://www.dell.com/support).